

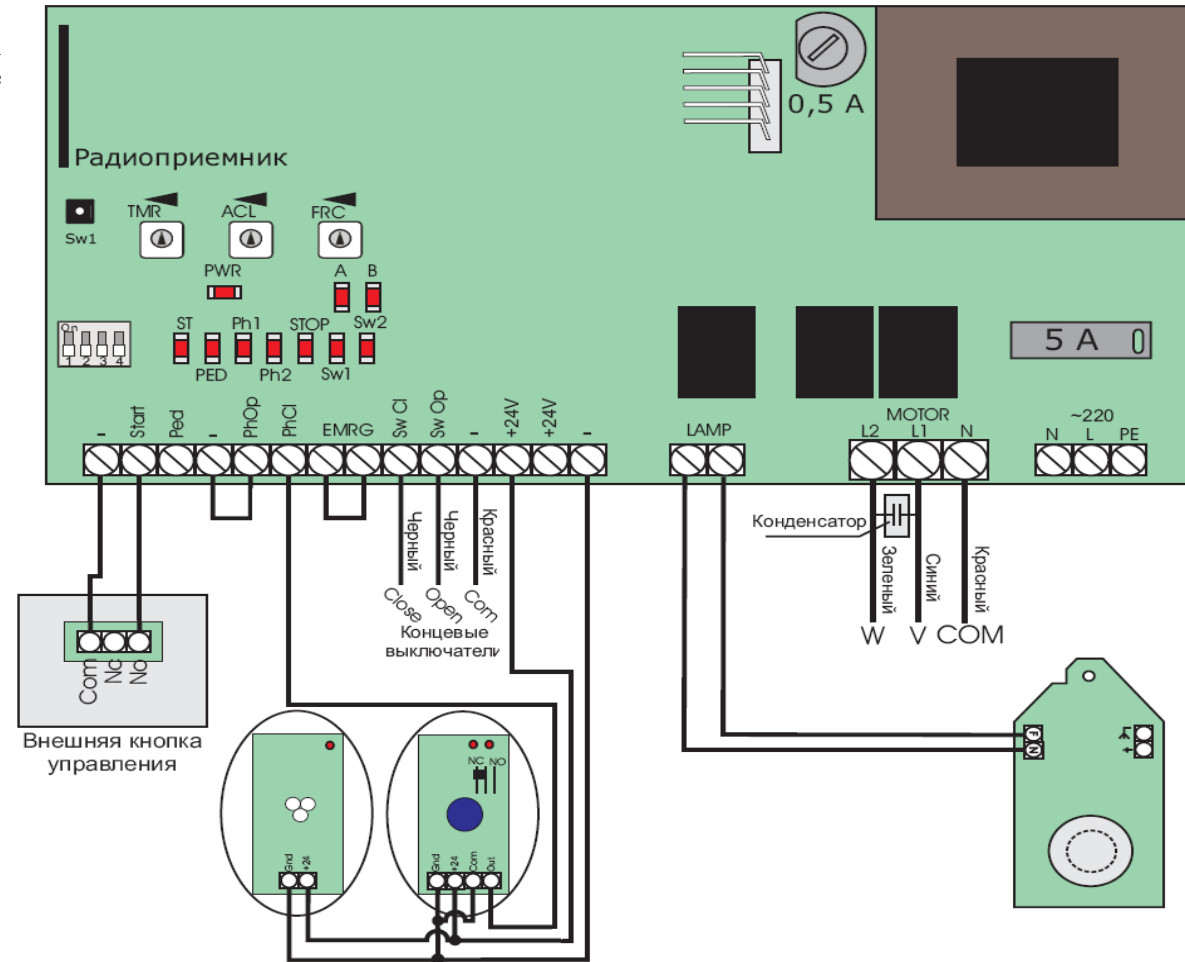
Настройка Dip-переключателей

При изменении положения Dip-переключателей или механических регуляторов необходимо выключить и снова включить электропитание привода. В противном случае изменения настроек не произойдет.

Dip .1	Остановка от импульсной команды START во время движения	нет	ON
		да	OFF
Dip .2	Раздельное управление: START-открывает PED-закрывает	нет	ON
		да	OFF
Dip .3	Расположение привода относительно проема ворот	справа	ON
		слева	OFF
Dip .4	Тип подключаемых концевых выключателей	NO	ON
		NC	OFF

Световые индикаторы (состояние в среднем положении)

PWR	Питание	Горит
ST	Полное открытие	Не горит
PED	Частичное открытие	Не горит
Ph1	Фотоэлементы на открытие	Горит
Ph2	Фотоэлементы на закрытие	Горит
STOP	Стоп	Горит
SW1	Концевой выключатель на закрытие	Горит
SW2	Концевой выключатель на открытие	Горит
A	Подача управляющего сигнала	Не горит
B	Защита потока	Не горит



Настройка механических регуляторов

TMR - Регулировка времени работы двигателя
 ACL - Время паузы перед автозакрыванием
 FRC — Регулировка тягового усилия

1. Очистка памяти приемника

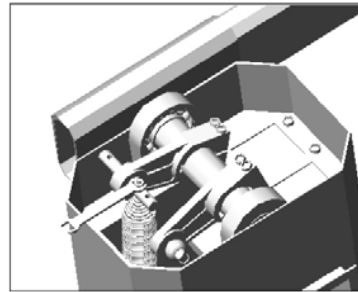
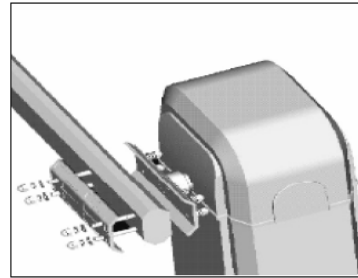
После включения питания нажмите и удерживайте кнопку Sw1 в течении 10 секунд, Индикатор «А» будет мигать, затем потухнет на 2 секунды и снова дважды мигнет в подтверждение стирания записанных кодов.

2. Запись пультов DoorHan в приемник Для записи пультов нажмите и удерживайте кнопку Sw1 в течение 3-х секунд, замигает индикатор «А». Отпустите кнопку. В течении 10 секунд мигает индикатор «А». В это время нажмите на кнопку на пульте, которой хотите управлять воротами. Удерживайте нажатой кнопку пульта до тех пор пока индикатор «А» загорится на 2 секунды и затем погаснет, что означает запись кода пульта в приемник.

Для настройки нескольких пультов повторите запись кода для других пультов (максимально 65 пультов).

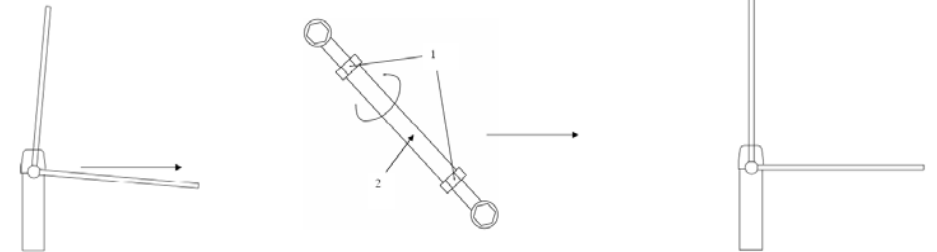
Установка стрелы

Снимите крышку корпуса стойки.
Сориентируйте профиль стрелы в зависимости от направления открывания и вставьте ее в U>образный кронштейн крепления.
Оденьте на стрелу второй U>образный кронштейн (как показано на рисунке).
Установите и закрепите 4 болта крепления.
Установите, и с помощью натяжного винта отрегулируйте балансирующие пружины так, чтобы в любом положении, при расцеплении привода, стрела оставалась неподвижна.
Восстановите нормальную работу, заблокировав расцепитель.



Регулировка крайних положений стрелы.

В случае если стрела не достигает вертикального или горизонтального положения отрегулируйте ее положение с помощью тяги 2 расположенной внутри стойки.
Ослабьте гайки 1.
Вращайте тягу 2 против часовой стрелки, для того чтобы поднять стрелу.
Чтобы опустить стрелу ниже вращайте тягу по часовой стрелке.
Затяните гайки 1 в нужном положении.
Проверьте вертикальное и горизонтальное положение стрелы.
При необходимости повторите регулировку.



Настройка замедления

Замедление перед закрытым положением

Убедитесь, что шлагбаум жестко закреплен, переместите стрелу под углом примерно 15 градусов к горизонту.
Ослабьте гайку винта настройки замедления (см. рис.)
Сдвиньте винт в прорези до срабатывания концевого выключателя (контролируйте срабатывание по индикатору на блоке управления).
Зафиксируйте винт в прорези, затянув гайку крепления.
Поднимите и опустите стрелу, убедитесь, что концевой выключатель замедления срабатывает.

Замедление перед открытым положением

Убедитесь, что шлагбаум жестко закреплен, переведите стрелу под углом примерно 15 градусов к вертикали.
Ослабьте гайку винта настройки замедления (см. рис.)
Сдвиньте винт в прорези до срабатывания концевого выключателя (контролируйте срабатывание по индикатору на блоке управления).
Зафиксируйте винт в прорези, затянув гайку крепления.
Поднимите и опустите стрелу, убедитесь, что концевой выключатель замедления срабатывает.

Замечание

Когда отрегулированы точки замедления, убедитесь в работоспособности концевых выключателей: при их срабатывании соответствующий индикатор на блоке управления должен гаснуть. Если индикатор не гаснет, повторите регулировку.
В случае, если стрела замедляется, но не доходит до крайнего положения сдвиньте винт таким образом, чтобы концевой выключатель срабатывал когда стрела находится ближе к крайнему положению.

Для того, чтобы поднять или опустить стрелу в случае отсутствия электроэнергии необходимо:

Повернуть рукоятку расцепителя (см рис.) по часовой стрелке до упора. Стрела может подниматься или опускаться вручную.

Чтобы вернуться в автоматический режим управления шлагбаумом необходимо:

Повернуть рукоятку расцепителя в среднее положение.
Поднимать и опускать стрелу с помощью привода.

